



MINISTÉRIO DOS TRANSPORTES



PROGRAMA DE EXPLORAÇÃO DA RODOVIA – PER

BR 153 TO/GO: Trecho de 813,96 km das rodovias BR 153 e TO 080: 751,90 km da BR 153, entre o entroncamento da BR 060 em Anápolis, no estado de Goiás, e o entroncamento com a TO 080 em Paraíso do Tocantins, e um trecho de 62,06 km da TO 080, fazendo a ligação entre Paraíso do Tocantins e Palmas.

APÊNDICES

EDITAL DE CONCESSÃO N° [●]/20[●]

APÊNDICE A – DETALHAMENTO DO SISTEMA RODOVIÁRIO

| Código PNV ⁽¹⁾ | Local de início | Local de fim | Início | Fim | S. F. |
|---------------------------|--|--|--------|-------|-------|
| 153BTO0225 | ENTR TO-080(A) (PARAÍSO DO TOCANTINS) | INÍCIO PISTA DUP (PARAÍSO DO TOCANTINS) | 492,5 | 493,5 | PAV |
| 153BTO0230 | INÍCIO PISTA DUP (PARAÍSO DO TOCANTINS) | FIM PISTA DUPLA (PARAÍSO DO TOCANTINS) | 493,5 | 494,6 | DUP |
| 153BTO0235 | FIM PISTA DUPLA (PARAÍSO DO TOCANTINS) | ENTR TO-454 | 494,6 | 498,9 | PAV |
| 153BTO0240 | ENTR TO-454 | ENTR TO-354 (PUGMIL) | 498,9 | 522,7 | PAV |
| 153BTO0245 | ENTR TO-354 (PUGMIL) | ENTR TO-255(A) (NOVA ROSALÂNDIA) | 522,7 | 538,5 | PAV |
| 153BTO0250 | ENTR TO-255(A) (NOVA ROSALÂNDIA) | ENTR TO-255(B) (P/PORTO NACIONAL) | 538,5 | 556,3 | PAV |
| 153BTO0260 | ENTR TO-255(B) (P/PORTO NACIONAL) | ENTR TO-070 (ALIANÇA DO TOCANTINS) | 556,3 | 620,4 | PAV |
| 153BTO0265 | ENTR TO-070 (ALIANÇA DO TOCANTINS) | INÍCIO PISTA DUPLA (GURUPÍ) | 620,4 | 668,2 | PAV |
| 153BTO0270 | INÍCIO PISTA DUPLA (GURUPÍ) | ENTR TO-374 (AV DUERÉ) *TRECHO URBANO* | 668,2 | 668,6 | DUP |
| 153BTO0275 | ENTR TO-374 (AV DUERÉ) | ENTR BR-242(A) (AV GOIÁS) *TRECHO URBANO* | 668,6 | 671,1 | DUP |
| 153BTO0280 | ENTR BR-242(A) (AV GOIÁS) | FIM PISTA DUPLA - GURUPÍ *TRECHO URBANO* | 671,1 | 671,4 | DUP |
| 153BTO0290 | FIM PISTA DUPLA - GURUPÍ | ENTR BR-242(B)/TO-280 | 671,4 | 698,8 | PAV |
| 153BTO0295 | ENTR BR-242(B)/TO-280 | ENTR TO-483 (FIGUEIRÓPOLIS) | 698,8 | 719,1 | PAV |
| 153BTO0300 | ENTR TO-483 (FIGUEIRÓPOLIS) | ENTR TO-296(A)/373 (ALVORADA) | 719,1 | 758,8 | PAV |
| 153BTO0305 | ENTR TO-296(A)/373 (ALVORADA) | ENTR TO-296(B) (TALISMÃ) | 758,8 | 794,8 | PAV |
| 153BTO0310 | ENTR TO-296(B) (TALISMÃ) | DIV TO/GO | 794,8 | 799,3 | PAV |
| 153BGO0312 | DIV TO/GO | ENTR GO-448 (P/NOVO PLANALTO) | 0,0 | 31,9 | PAV |
| 153BGO0330 | ENTR GO-448 (P/NOVO PLANALTO) | ENTR GO-353(A) (LINDA VISTA) | 31,9 | 57,8 | PAV |
| 153BGO0340 | ENTR GO-353(A) (LINDA VISTA) | ENTR BR-414(A)/GO-151/244/353(B) (PORANGATU) | 57,8 | 68,9 | PAV |
| 153BGO0350 | ENTR BR-414(A)/GO-151/244/353(B) (PORANGATU) | ENTR BR-414(B)/GO-241(A) (STA TEREZA DE GOIAS) | 68,9 | 107,5 | PAV |
| 153BGO0370 | ENTR BR-414(B)/GO-241(A) (STA TEREZA DE GOIAS) | ENTR GO-241(B) (ESTRELA DO NORTE) | 107,5 | 124,9 | PAV |
| 153BGO0390 | ENTR GO-241(B) (ESTRELA DO NORTE) | ENTR GO-239 (P/MARA ROSA) | 124,9 | 142,4 | PAV |
| 153BGO0392 | ENTR GO-239 (P/MARA ROSA) | ENTR GO-428 (CAMPINORTE) | 142,4 | 176,5 | PAV |
| 153BGO0410 | ENTR GO-428 (CAMPINORTE) | ENTR BR-080(A)/GO-237 (URUAÇU) | 176,5 | 201,3 | PAV |
| 153BGO0412 | ENTR BR-080(A)/GO-237 (URUAÇU) | ENTR BR-080(B)/GO-342 (P/BARRO ALTO) | 201,3 | 213,0 | PAV |
| 153BGO0430 | ENTR BR-080(B)/GO-342 (P/BARRO ALTO) | ENTR GO-338 (SAO LUIZ DO NORTE) | 213,0 | 243,2 | PAV |
| 153BGO0450 | ENTR GO-338 (SAO LUIZ DO NORTE) | ENTR GO-336 (P/ITAPACI) | 243,2 | 275,6 | PAV |

| Código PNV⁽¹⁾ | Local de início | Local de fim | Início | Fim | S. F. |
|-------------------------------------|---|---|---------------|------------|--------------|
| 153BGO0452 | ENTR GO-336 (P/ITAPACI) | ENTR GO-434 (JARDIM PAULISTA) | 275,6 | 285,3 | PAV |
| 153BGO0470 | ENTR GO-434 (JARDIM PAULISTA) | ENTR GO-483 (RIALCEMA) | 285,3 | 289,8 | PAV |
| 153BGO0471 | ENTR GO-483 (RIALCEMA) | ENTR BR-251 (ACESSO SUL RIALMA) | 289,8 | 304,6 | PAV |
| 153BGO0472 | ENTR BR-251 (ACESSO SUL RIALMA) | ENTR GO-230(A) (RIANÁPOLIS) | 304,6 | 320,1 | PAV |
| 153BGO0474 | ENTR GO-230(A) (RIANÁPOLIS) | ENTR GO-230(B) (P/URUANA) | 320,1 | 322,7 | PAV |
| 153BGO0490 | ENTR GO-230(B) (P/URUANA) | ENTR GO-080(A) (P/GOIANÉSIA) | 322,7 | 358,2 | PAV |
| 153BGO0495 | ENTR GO-080(A) (P/GOIANÉSIA) | ENTR GO-427 (JARAGUÁ) | 358,2 | 361,0 | PAV |
| 153BGO0510 | ENTR GO-427 (JARAGUÁ) | ENTR BR-070 | 361,0 | 370,6 | PAV |
| 153BGO0530 | ENTR BR-070 | ENTR GO-080(B) (P/SAO FRANCISCO DE GOIÁS) | 370,6 | 378,0 | PAV |
| 153BGO0550 | ENTR GO-080(B) (P/SAO FRANCISCO DE GOIÁS) | ENTR GO-431 (P/PIRENOPOLIS) | 378,0 | 402,9 | PAV |
| 153BGO0552 | ENTR GO-431 (P/PIRENOPOLIS) | ENTR GO-433 | 402,9 | 421,8 | PAV |
| 153BGO0560 | ENTR GO-433 | ENTR BR-414/GO-222/330(A) (ANÁPOLIS) | 421,8 | 436,5 | DUP |
| 153BGO0570 | ENTR BR-414/GO-222/330(A) (ANÁPOLIS) | ENTR BR-060(A) | 436,5 | 445,1 | DUP |
| 080ETO0001 | ENTR BR-153 | Cruzamento Ferrovia Norte Sul | | | |
| 080ETO0002 | Cruzamento Ferrovia Norte Sul | Início do Trecho Urbano de Palmas | | | |

Legenda (Superfície Federal ou S. F.):

DUP – Rodovia pavimentada, duplicada

PAV – Rodovia pavimentada, pista simples

Observações:

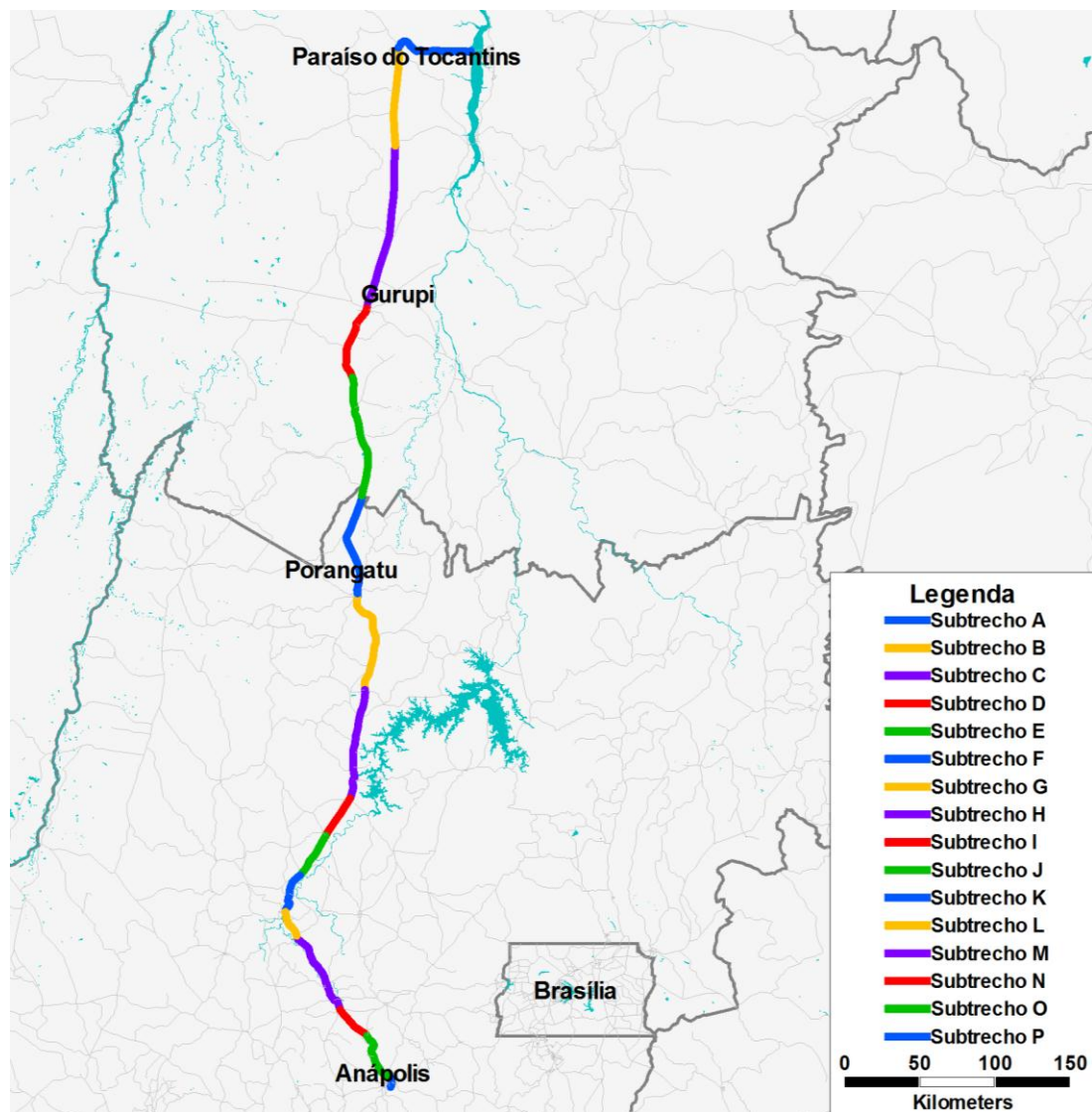
⁽¹⁾ Os dados acima apresentados baseiam-se em informações oriundas do Plano Nacional de Viação (PNV) 2012.

APÊNDICE B – SUBTRECHOS DO SISTEMA RODOVIÁRIO

| Subtrecho Homogêneo | Km inicial | Km final | Extensão (km) | Rodovia |
|---------------------|------------|----------|---------------|------------------|
| A | 0 | 494,6 | 64,16 | TO-080 BR-153/TO |
| B | 494,6 | 556,3 | 61,7 | BR-153/TO |
| C | 556,3 | 668,6 | 112,3 | BR-153/TO |
| D | 668,6 | 719,1 | 50,5 | BR-153/TO |
| E | 719,1 | 799,3 | 80,2 | BR-153/TO |
| F | 0 | 71,7 | 71,7 | BR-153/GO |
| G | 71,7 | 142,4 | 70,7 | BR-153/GO |
| H | 142,4 | 213 | 70,6 | BR-153/GO |
| I | 213 | 243,2 | 30,2 | BR-153/GO |
| J | 243,2 | 275,6 | 32,4 | BR-153/GO |
| K | 275,6 | 303,5 | 27,9 | BR-153/GO |
| L | 303,5 | 322,7 | 19,2 | BR-153/GO |
| M | 322,7 | 378 | 55,3 | BR-153/GO |
| N | 378 | 402,9 | 24,9 | BR-153/GO |
| O | 402,9 | 436,5 | 33,6 | BR-153/GO |
| P | 436,5 | 445,1 | 8,6 | BR-153/GO |

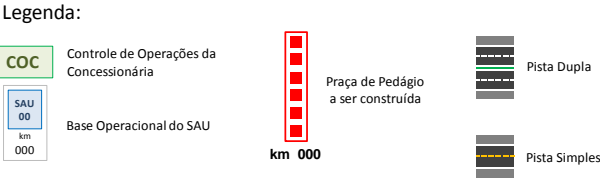
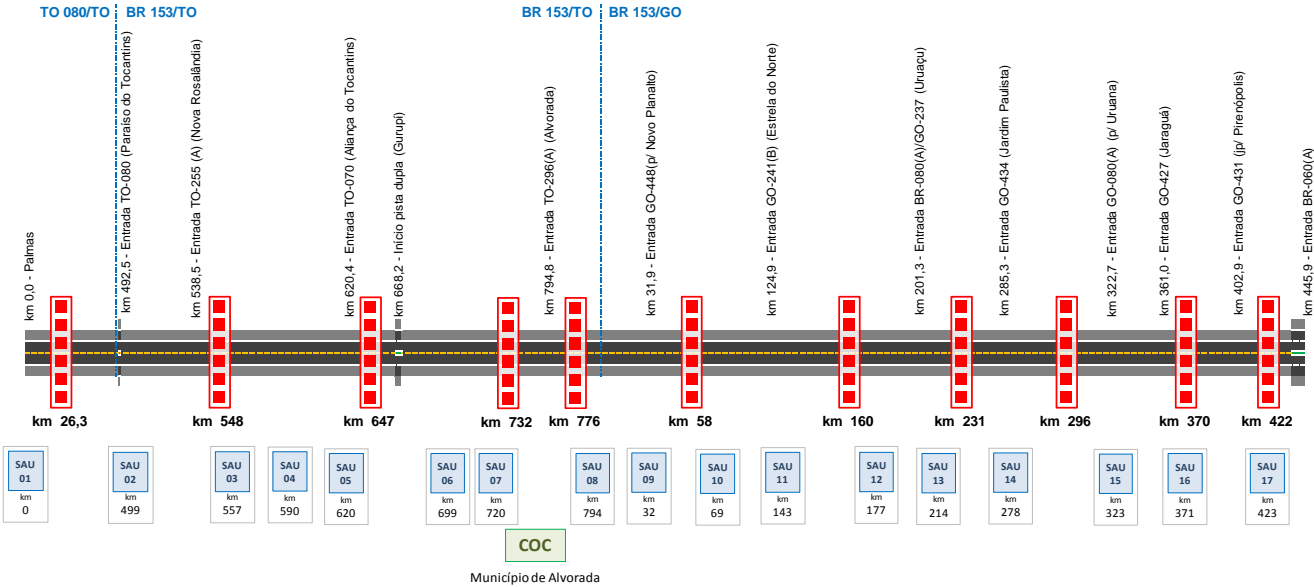
NOTA: SUBTRECHO HOMOGÊNEO A INICIA NO KM 0 DA TO 080, E TERMINA NO KM 494,6 DA BR 153-TO.

APÊNDICE C – MAPA DE SUBTRECHOS DO SISTEMA RODOVIÁRIO



APÊNDICE D – LINEAR ESQUEMÁTICO DO SISTEMA RODOVIÁRIO

BR 153 TO/GO



Os dados acima apresentados baseiam-se em quilômetros oriundos do Plano Nacional de Viação (PNV) 2012.

APÊNDICE E – OCUPAÇÃO DA FAIXA DE DOMÍNIO

| LOTE | BR | Estado | Código PNV | Local de Início | Local de Fim | Km Inicial | Km Final | Extensão | Tipo de Remediação/ Recuperação (unidade de medida) | Coordenadas do Passivo (UTM) | | | KM | Pista |
|------|-----|--------|------------|--|------------------------------------|------------|----------|----------|---|------------------------------|--------------|--------------|---------|-------|
| | | | | | | | | | | Fuso | Coord. X (E) | Coord. Y (S) | | |
| 3A | 153 | TO | 153BTO0236 | FIM PISTA DUPLA (PARAÍSO DO TOCANTINS) | ENTR TO-455 | 494.6 | 498.9 | 4.3 | 153-OF-002 | 22L | 0732249 | 8873013 | 496+200 | Norte |
| 3A | 153 | TO | 153BTO0240 | ENTR TO-454 | ENTR TO-354 (PUGMIL) | 498.9 | 522.7 | 23.8 | 153-OF-004 | 22L | 0732858 | 8870467 | 499+800 | Norte |
| 3A | 153 | TO | 153BTO0241 | ENTR TO-455 | ENTR TO-354 (PUGMIL) | 498.9 | 522.7 | 23.8 | 153-OF-005 | 22L | 0732312 | 8865804 | 503+580 | Sul |
| 3A | 153 | TO | 153BTO0243 | ENTR TO-457 | ENTR TO-354 (PUGMIL) | 498.9 | 522.7 | 23.8 | 153-OF-007 | 22L | 0731765 | 8861108 | 508+300 | Sul |
| 3A | 153 | TO | 153BTO0245 | ENTR TO-459 | ENTR TO-354 (PUGMIL) | 498.9 | 522.7 | 23.8 | 153-OF-009 | 22L | 0730086 | 8846783 | 522+700 | Sul |
| 3A | 153 | TO | 153BTO0245 | ENTR TO-354 (PUGMIL) | ENTR TO-255(A) (NOVA ROSALÂNDIA) | 522.7 | 538.5 | 15.8 | 153-OF-010 | 22L | 0729959 | 8845581 | 523+900 | Norte |
| 3A | 153 | TO | 153BTO0250 | ENTR TO-255(A) (NOVA ROSALÂNDIA) | ENTR TO-255(B) (P/PORTO NACIONAL) | 538.5 | 556.3 | 17.8 | 153-OF-012 | 22L | 0728271 | 8829301 | 540+300 | Sul |
| 3A | 153 | TO | 153BTO0260 | ENTR TO-255(B) (P/PORTO NACIONAL) | ENTR TO-070 (ALIANÇA DO TOCANTINS) | 556.3 | 620.4 | 64.1 | 153-OF-014 | 22L | 0729237 | 8812743 | 556+840 | Sul |
| 3A | 153 | TO | 153BTO0261 | ENTR TO-255(B) (P/PORTO NACIONAL) | ENTR TO-070 (ALIANÇA DO TOCANTINS) | 556.3 | 620.4 | 64.1 | 153-OF-015 | 22L | 0729265 | 8812228 | 557+350 | Sul |

| LOTE | BR | Estado | Código PNV | Local de Início | Local de Fim | Km Inicial | Km Final | Extensão | Tipo de Remediação/ Recuperação (unidade de medida) | Coordenadas do Passivo (UTM) | | | KM | Pista |
|------|-----|--------|------------|---------------------------------------|---------------------------------------|------------|----------|----------|---|------------------------------|--------------|--------------|---------|-------|
| | | | | | | | | | | Fuso | Coord. X (E) | Coord. Y (S) | | |
| 3A | 153 | TO | 153BTO0263 | ENTR TO-255(B) (P/PORTO NACIONAL) | ENTR TO-070 (ALIANÇA DO TOCANTINS) | 556.3 | 620.4 | 64.1 | 153-OF-017 | 22L | 072947 3 | 880891 5 | 560+700 | Norte |
| 3A | 153 | TO | 153BTO0264 | ENTR TO-255(B) (P/PORTO NACIONAL) | ENTR TO-070 (ALIANÇA DO TOCANTINS) | 556.3 | 620.4 | 64.1 | 153-OF-018 | 22L | 072846 1 | 878762 5 | 582+000 | Sul |
| 3A | 153 | TO | 153BTO0266 | ENTR TO-255(B) (P/PORTO NACIONAL) | ENTR TO-070 (ALIANÇA DO TOCANTINS) | 556.3 | 620.4 | 64.1 | 153-OF-020 | 22L | 072646 5 | 886559 6 | 608+180 | Sul |
| 3A | 153 | TO | 153BTO0267 | ENTR TO-255(B) (P/PORTO NACIONAL) | ENTR TO-070 (ALIANÇA DO TOCANTINS) | 556.3 | 620.4 | 64.1 | 153-OF-021 | 22L | 072605 1 | 876163 4 | 608+180 | Norte |
| 3A | 153 | TO | 153BTO0268 | ENTR TO-255(B) (P/PORTO NACIONAL) | ENTR TO-070 (ALIANÇA DO TOCANTINS) | 556.3 | 620.4 | 64.1 | 153-OF-022 | 22L | 072488 6 | 875027 5 | 619+600 | Sul |
| 3A | 153 | TO | 153BTO0265 | ENTR TO-070 (ALIANÇA DO TOCANTINS) | INÍCIO PISTA DUPLA (GURUPÍ) | 620.4 | 668.2 | 47.8 | 153-OF-023 | 22L | 071825 5 | 873046 5 | 640+550 | Sul |
| 3A | 153 | TO | 153BTO0266 | ENTR TO-070 (ALIANÇA DO TOCANTINS) | INÍCIO PISTA DUPLA (GURUPÍ) | 620.4 | 668.2 | 47.8 | 153-OF-024 | 22L | 071567 3 | 872282 5 | 648+600 | Norte |
| 3A | 153 | TO | 153BTO0267 | ENTR TO-070 (ALIANÇA DO TOCANTINS) | INÍCIO PISTA DUPLA (GURUPÍ) | 620.4 | 668.2 | 47.8 | 153-OF-025 | 22L | 071358 2 | 871663 2 | 655+150 | Sul |
| 3A | 153 | TO | 153BTO0269 | ENTR TO-070 (ALIANÇA DO TOCANTINS) | INÍCIO PISTA DUPLA (GURUPÍ) | 620.4 | 668.2 | 47.8 | 153-OF-027 | 22L | 071038 9 | 870717 5 | 665+120 | Sul |

| LOTE | BR | Estado | Código PNV | Local de Início | Local de Fim | Km Inicial | Km Final | Extensão | Tipo de Remediação/ Recuperação (unidade de medida) | Coordenadas do Passivo (UTM) | | | KM | Pista |
|------|-----|--------|------------|-------------------------------|-------------------------------|------------|----------|----------|---|------------------------------|--------------|--------------|---------|-------|
| | | | | | | | | | | Fuso | Coord. X (E) | Coord. Y (S) | | |
| 3A | 153 | TO | 153BTO0290 | FIM PISTA DUPLA - GURUPÍ | ENTR BR-242(B)/TO-280 | 671.4 | 698.8 | 27.4 | 153-OF-029 | 22L | 0708721 | 8700880 | 671+630 | Sul |
| 3A | 153 | TO | 153BTO0291 | FIM PISTA DUPLA - GURUPÍ | ENTR BR-242(B)/TO-281 | 671.4 | 698.8 | 27.4 | 153-OF-030 | 22L | 0707918 | 8699846 | 672+950 | Sul |
| 3A | 153 | TO | 153BTO0294 | FIM PISTA DUPLA - GURUPÍ | ENTR BR-242(B)/TO-284 | 671.4 | 698.8 | 27.4 | 153-OF-033 | 22L | 0700171 | 8685745 | 689+100 | Sul |
| 3A | 153 | TO | 153BTO0295 | FIM PISTA DUPLA - GURUPÍ | ENTR BR-242(B)/TO-285 | 671.4 | 698.8 | 27.4 | 153-OF-034 | 22L | 0699923 | 8685240 | 689+660 | Sul |
| 3A | 153 | TO | 153BTO0296 | FIM PISTA DUPLA - GURUPÍ | ENTR BR-242(B)/TO-286 | 671.4 | 698.8 | 27.4 | 153-OF-035 | 22L | 0699887 | 8685160 | 689+750 | Norte |
| 3A | 153 | TO | 153BTO0297 | FIM PISTA DUPLA - GURUPÍ | ENTR BR-242(B)/TO-287 | 671.4 | 698.8 | 27.4 | 153-OF-036 | 22L | 0698973 | 8683242 | 691+900 | Sul |
| 3A | 153 | TO | 153BTO0295 | ENTR BR-242(B)/TO-280 | ENTR TO-483 (FIGUEIRÓPOLIS) | 698.8 | 719.1 | 20.3 | 153-OF-037 | 22L | 0695732 | 8674689 | 701+200 | Sul |
| 3A | 153 | TO | 153BTO0305 | ENTR TO-483 (FIGUEIRÓPOLIS) | ENTR TO-296(A)/373 (ALVORADA) | 719.1 | 758.8 | 39.7 | 153-OF-043 | 22L | 0702851 | 8629629 | 748+400 | Norte |
| 3A | 153 | TO | 153BTO0306 | ENTR TO-296(A)/373 (ALVORADA) | ENTR TO-296(B) (TALISMÃ) | 758.8 | 794.8 | 36 | 153-OF-046 | 22L | 0709806 | 8597754 | 781+600 | Sul |
| 3A | 153 | TO | 153BTO0310 | ENTR TO-296(B) (TALISMÃ) | DIV TO/GO | 794.8 | 799.3 | 4.5 | 153-OF-047 | 22L | 0706950 | 8584823 | 794+870 | Norte |

| LOTE | BR | Estado | Código PNV | Local de Início | Local de Fim | Km Inicial | Km Final | Extensão | Tipo de Remediação/ Recuperação (unidade de medida) | Coordenadas do Passivo (UTM) | | | KM | Pista |
|------|-----|--------|------------|--|--|------------|----------|----------|---|------------------------------|--------------|--------------|---------|-------|
| | | | | | | | | | | Fuso | Coord. X (E) | Coord. Y (S) | | |
| 3A | 153 | TO | 153BTO0313 | ENTR TO-296(B) (TALISMÃ) | DIV TO/GO | 794.8 | 799.3 | 4.5 | 153-OF-050 | 22L | 0706616 | 8583322 | 796+400 | Norte |
| 3A | 153 | GO | 153BGO0314 | DIV TO/GO | ENTR GO-448 (P/NOVO PLANALTO) | 0 | 31.9 | 31.9 | 153-OF-003 | 22L | 0699788 | 8561775 | 020+000 | Sul |
| 3A | 153 | GO | 153BGO0315 | DIV TO/GO | ENTR GO-448 (P/NOVO PLANALTO) | 0 | 31.9 | 31.9 | 153-OF-004 | 22L | 0699788 | 8561775 | 020+000 | Sul |
| 3A | 153 | GO | 153BGO0330 | ENTR GO-448 (P/NOVO PLANALTO) | ENTR GO-353(A) (LINDA VISTA) | 31.9 | 57.8 | 25.9 | 153-OF-005 | 22L | 0695048 | 8550305 | 032+600 | Sul |
| 3A | 153 | GO | 153BGO0332 | ENTR GO-448 (P/NOVO PLANALTO) | ENTR GO-353(A) (LINDA VISTA) | 31.9 | 57.8 | 25.9 | 153-OF-007 | 22L | 0703829 | 8526939 | 057+760 | Norte |
| 3A | 153 | GO | 153BGO0340 | ENTR GO-353(A) (LINDA VISTA) | ENTR BR-414(A)/GO-151/244/353(B) (PORANGATU) | 57.8 | 68.9 | 11.1 | 153-OF-008 | 22L | 0702817 | 8526864 | 057+840 | Norte |
| 3A | 153 | GO | 153BGO0350 | ENTR BR-414(A)/GO-151/244/353(B) (PORANGATU) | ENTR BR-414(B)/GO-241(A) (STA TEREZA DE GOIAS) | 68.9 | 107.5 | 38.6 | 153-OF-010 | 22L | 0702390 | 8514364 | 070+250 | Norte |
| 3A | 153 | GO | 153BGO0352 | ENTR BR-414(A)/GO-151/244/353(B) (PORANGATU) | ENTR BR-414(B)/GO-241(A) (STA TEREZA DE GOIAS) | 68.9 | 107.5 | 38.6 | 153-OF-012 | 22L | 0702026 | 8512822 | 072+130 | Norte |

| LOTE | BR | Estado | Código PNV | Local de Início | Local de Fim | Km Inicial | Km Final | Extensão | Tipo de Remediação/ Recuperação (unidade de medida) | Coordenadas do Passivo (UTM) | | | KM | Pista |
|------|-----|--------|------------|--|--|------------|----------|----------|---|------------------------------|--------------|--------------|---------|-----------|
| | | | | | | | | | | Fuso | Coord. X (E) | Coord. Y (S) | | |
| 3A | 153 | GO | 153BGO0354 | ENTR BR-414(A)/GO-151/244/353(B) (PORANGATU) | ENTR BR-414(B)/GO-241(A) (STA TEREZA DE GOIAS) | 68.9 | 107.5 | 38.6 | 153-OF-014 | 22L | 0701857 | 8512136 | 072+800 | Sul |
| 3A | 153 | GO | 153BGO0357 | ENTR BR-414(A)/GO-151/244/353(B) (PORANGATU) | ENTR BR-414(B)/GO-241(A) (STA TEREZA DE GOIAS) | 68.9 | 107.5 | 38.6 | 153-OF-017 | 22L | 0704190 | 8503709 | 081+900 | Sul |
| 3A | 153 | GO | 153BGO0359 | ENTR BR-414(A)/GO-151/244/353(B) (PORANGATU) | ENTR BR-414(B)/GO-241(A) (STA TEREZA DE GOIAS) | 68.9 | 107.5 | 38.6 | 153-OF-019 | 22L | 0711857 | 8496046 | 094+150 | Sul |
| 3A | 153 | GO | 153BGO0370 | ENTR BR-414(B)/GO-241(A) (STA TEREZA DE GOIAS) | ENTR GO-241(B) (ESTRELA DO NORTE) | 107.5 | 124.9 | 17.4 | 153-OF-021 | 22L | 0714001 | 8483284 | 107+600 | Norte/Sul |
| 3A | 153 | GO | 153BGO0371 | ENTR BR-414(B)/GO-241(A) (STA TEREZA DE GOIAS) | ENTR GO-241(B) (ESTRELA DO NORTE) | 107.5 | 124.9 | 17.4 | 153-OF-022 | 22L | 0713969 | 8482125 | 108+400 | Sul |
| 3A | 153 | GO | 153BGO0372 | ENTR BR-414(B)/GO-241(A) (STA TEREZA DE GOIAS) | ENTR GO-241(B) (ESTRELA DO NORTE) | 107.5 | 124.9 | 17.4 | 153-OF-023 | 22L | 0713077 | 8480178 | 110+550 | Sul |

| LOTE | BR | Estado | Código PNV | Local de Início | Local de Fim | Km Inicial | Km Final | Extensão | Tipo de Remediação/ Recuperação (unidade de medida) | Coordenadas do Passivo (UTM) | | | KM | Pista |
|------|-----|--------|------------|--|-----------------------------------|------------|----------|----------|---|------------------------------|--------------|--------------|---------|-----------|
| | | | | | | | | | | Fuso | Coord. X (E) | Coord. Y (S) | | |
| 3A | 153 | GO | 153BGO0374 | ENTR BR-414(B)/GO-241(A) (STA TEREZA DE GOIAS) | ENTR GO-241(B) (ESTRELA DO NORTE) | 107.5 | 124.9 | 17.4 | 153-OF-025 | 22L | 0711022 | 8468208 | 122+900 | Norte |
| 3A | 153 | GO | 153BGO0390 | ENTR GO-241(B) (ESTRELA DO NORTE) | ENTR GO-239 (P/MARA ROSA) | 124.9 | 142.4 | 17.5 | 153-OF-026 | 22L | 0710034 | 8463791 | 127+440 | Norte |
| 3A | 153 | GO | 153BGO0393 | ENTR GO-241(B) (ESTRELA DO NORTE) | ENTR GO-239 (P/MARA ROSA) | 124.9 | 142.4 | 17.5 | 153-OF-029 | 22L | 0706789 | 8450183 | 142+000 | Sul |
| 3A | 153 | GO | 153BGO0392 | ENTR GO-239 (P/MARA ROSA) | ENTR GO-428 (CAMPINORTE) | 142.4 | 176.5 | 34.1 | 153-OF-030 | 22L | 0704760 | 8439654 | 152+800 | Sul |
| 3A | 153 | GO | 153BGO0393 | ENTR GO-239 (P/MARA ROSA) | ENTR GO-428 (CAMPINORTE) | 142.4 | 176.5 | 34.1 | 153-OF-031 | 22L | 0702810 | 8434239 | 158+975 | Norte/Sul |
| 3A | 153 | GO | 153BGO0394 | ENTR GO-239 (P/MARA ROSA) | ENTR GO-428 (CAMPINORTE) | 142.4 | 176.5 | 34.1 | 153-OF-032 | 22L | 0702553 | 8433514 | 159+350 | Norte |
| 3A | 153 | GO | 153BGO0398 | ENTR GO-239 (P/MARA ROSA) | ENTR GO-428 (CAMPINORTE) | 142.4 | 176.5 | 34.1 | 153-OF-036 | 22L | 0699714 | 8420258 | 173+000 | Norte |
| 3A | 153 | GO | 153BGO0402 | ENTR GO-239 (P/MARA ROSA) | ENTR GO-428 (CAMPINORTE) | 142.4 | 176.5 | 34.1 | 153-OF-040 | 22L | 0699759 | 8418001 | 175+180 | Sul |
| 3A | 153 | GO | 153BGO0403 | ENTR GO-239 (P/MARA ROSA) | ENTR GO-428 (CAMPINORTE) | 142.4 | 176.5 | 34.1 | 153-OF-041 | 22L | 0699743 | 8417575 | 175+600 | Norte |

| LOTE | BR | Estado | Código PNV | Local de Início | Local de Fim | Km Inicial | Km Final | Extensão | Tipo de Remediação/ Recuperação (unidade de medida) | Coordenadas do Passivo (UTM) | | | KM | Pista |
|------|-----|--------|------------|---------------------------|--------------------------------|------------|----------|----------|---|------------------------------|--------------|--------------|---------|-----------|
| | | | | | | | | | | Fuso | Coord. X (E) | Coord. Y (S) | | |
| 3A | 153 | GO | 153BGO0404 | ENTR GO-239 (P/MARA ROSA) | ENTR GO-428 (CAMPINORTE) | 142.4 | 176.5 | 34.1 | 153-OF-042 | 22L | 0699701 | 8417391 | 175+800 | Norte |
| 3A | 153 | GO | 153BGO0410 | ENTR GO-428 (CAMPINORTE) | ENTR BR-080(A)/GO-237 (URUAÇU) | 176.5 | 201.3 | 24.8 | 153-OF-043 | 22L | 0699514 | 8416614 | 176+550 | Sul |
| 3A | 153 | GO | 153BGO0411 | ENTR GO-428 (CAMPINORTE) | ENTR BR-080(A)/GO-237 (URUAÇU) | 176.5 | 201.3 | 24.8 | 153-OF-044 | 22L | 0699489 | 8416507 | 176+650 | Norte/Sul |
| 3A | 153 | GO | 153BGO0412 | ENTR GO-428 (CAMPINORTE) | ENTR BR-080(A)/GO-237 (URUAÇU) | 176.5 | 201.3 | 24.8 | 153-OF-045 | 22L | 0699471 | 8416422 | 176+750 | Sul |
| 3A | 153 | GO | 153BGO0413 | ENTR GO-428 (CAMPINORTE) | ENTR BR-080(A)/GO-237 (URUAÇU) | 176.5 | 201.3 | 24.8 | 153-OF-046 | 22L | 0699340 | 8415846 | 177+350 | Sul |
| 3A | 153 | GO | 153BGO0414 | ENTR GO-428 (CAMPINORTE) | ENTR BR-080(A)/GO-237 (URUAÇU) | 176.5 | 201.3 | 24.8 | 153-OF-047 | 22L | 0699206 | 8415278 | 178+000 | Sul |
| 3A | 153 | GO | 153BGO0415 | ENTR GO-428 (CAMPINORTE) | ENTR BR-080(A)/GO-237 (URUAÇU) | 176.5 | 201.3 | 24.8 | 153-OF-048 | 22L | 0698581 | 8411382 | 181+950 | Sul |
| 3A | 153 | GO | 153BGO0416 | ENTR GO-428 (CAMPINORTE) | ENTR BR-080(A)/GO-237 (URUAÇU) | 176.5 | 201.3 | 24.8 | 153-OF-049 | 22L | 0698686 | 8403923 | 189+450 | Sul |
| 3A | 153 | GO | 153BGO0417 | ENTR GO-428 (CAMPINORTE) | ENTR BR-080(A)/GO-237 (URUAÇU) | 176.5 | 201.3 | 24.8 | 153-OF-050 | 22L | 0698810 | 8398833 | 194+550 | Sul |
| 3A | 153 | GO | 153BGO0422 | ENTR GO-428 (CAMPINORTE) | ENTR BR-080(A)/GO-237 (URUAÇU) | 176.5 | 201.3 | 24.8 | 153-OF-055 | 22L | 0698336 | 8393297 | 200+600 | Sul |

| LOTE | BR | Estado | Código PNV | Local de Início | Local de Fim | Km Inicial | Km Final | Extensão | Tipo de Remediação/ Recuperação (unidade de medida) | Coordenadas do Passivo (UTM) | | | KM | Pista |
|------|-----|--------|------------|--------------------------------------|--------------------------------------|------------|----------|----------|---|------------------------------|--------------|--------------|---------|-------|
| | | | | | | | | | | Fuso | Coord. X (E) | Coord. Y (S) | | |
| 3A | 153 | GO | 153BGO0423 | ENTR GO-428 (CAMPINORTE) | ENTR BR-080(A)/GO-237 (URUAÇU) | 176.5 | 201.3 | 24.8 | 153-OF-056 | 22L | 0698336 | 8393297 | 200+600 | Sul |
| 3A | 153 | GO | 153BGO0412 | ENTR BR-080(A)/GO-237 (URUAÇU) | ENTR BR-080(B)/GO-342 (P/BARRO ALTO) | 201.3 | 213 | 11.7 | 153-OF-058 | 22L | 0698043 | 8391503 | 202+450 | Norte |
| 3A | 153 | GO | 153BGO0413 | ENTR BR-080(A)/GO-237 (URUAÇU) | ENTR BR-080(B)/GO-342 (P/BARRO ALTO) | 201.3 | 213 | 11.7 | 153-OF-059 | 22L | 0698088 | 8391343 | 202+600 | Sul |
| 3A | 153 | GO | 153BGO0414 | ENTR BR-080(A)/GO-237 (URUAÇU) | ENTR BR-080(B)/GO-342 (P/BARRO ALTO) | 201.3 | 213 | 11.7 | 153-OF-060 | 22L | 0698187 | 8390970 | 203+050 | Sul |
| 3A | 153 | GO | 153BGO0416 | ENTR BR-080(A)/GO-237 (URUAÇU) | ENTR BR-080(B)/GO-342 (P/BARRO ALTO) | 201.3 | 213 | 11.7 | 153-OF-062 | 22L | 0698639 | 8388908 | 205+150 | Norte |
| 3A | 153 | GO | 153BGO0417 | ENTR BR-080(A)/GO-237 (URUAÇU) | ENTR BR-080(B)/GO-342 (P/BARRO ALTO) | 201.3 | 213 | 11.7 | 153-OF-063 | 22L | 0696897 | 8382612 | 212+075 | Sul |
| 3A | 153 | GO | 153BGO0418 | ENTR BR-080(A)/GO-237 (URUAÇU) | ENTR BR-080(B)/GO-342 (P/BARRO ALTO) | 201.3 | 213 | 11.7 | 153-OF-064 | 22L | 0696643 | 8381774 | 212+550 | Norte |
| 3A | 153 | GO | 153BGO0430 | ENTR BR-080(B)/GO-342 (P/BARRO ALTO) | ENTR GO-338 (SAO LUIZ DO NORTE) | 213 | 243.2 | 30.2 | 153-OF-065 | 22L | 0681583 | 8358249 | 240+600 | Norte |

| LOTE | BR | Estado | Código PNV | Local de Início | Local de Fim | Km Inicial | Km Final | Extensão | Tipo de Remediação/ Recuperação (unidade de medida) | Coordenadas do Passivo (UTM) | | | KM | Pista |
|------|-----|--------|------------|--------------------------------------|---------------------------------|------------|----------|----------|---|------------------------------|--------------|--------------|---------|-----------|
| | | | | | | | | | | Fuso | Coord. X (E) | Coord. Y (S) | | |
| 3A | 153 | GO | 153BGO0431 | ENTR BR-080(B)/GO-342 (P/BARRO ALTO) | ENTR GO-338 (SAO LUIZ DO NORTE) | 213 | 243.2 | 30.2 | 153-OF-066 | 22L | 0680796 | 8357035 | 242+000 | Sul |
| 3A | 153 | GO | 153BGO0450 | ENTR GO-338 (SAO LUIZ DO NORTE) | ENTR GO-336 (P/ITAPACI) | 243.2 | 275.6 | 32.4 | 153-OF-067 | 22L | 0679938 | 8355950 | 243+400 | Norte/Sul |
| 3A | 153 | GO | 153BGO0452 | ENTR GO-338 (SAO LUIZ DO NORTE) | ENTR GO-336 (P/ITAPACI) | 243.2 | 275.6 | 32.4 | 153-OF-069 | 22L | 0678235 | 8353027 | 246+800 | Sul |
| 3A | 153 | GO | 153BGO0453 | ENTR GO-338 (SAO LUIZ DO NORTE) | ENTR GO-336 (P/ITAPACI) | 243.2 | 275.6 | 32.4 | 153-OF-070 | 22L | 0677791 | 8352248 | 247+700 | Norte |
| 3A | 153 | GO | 153BGO0454 | ENTR GO-338 (SAO LUIZ DO NORTE) | ENTR GO-336 (P/ITAPACI) | 243.2 | 275.6 | 32.4 | 153-OF-071 | 22L | 0677625 | 8351956 | 248+000 | Sul |
| 3A | 153 | GO | 153BGO0455 | ENTR GO-338 (SAO LUIZ DO NORTE) | ENTR GO-336 (P/ITAPACI) | 243.2 | 275.6 | 32.4 | 153-OF-072 | 22L | 0676489 | 8349968 | 250+875 | Sul |
| 3A | 153 | GO | 153BGO0456 | ENTR GO-338 (SAO LUIZ DO NORTE) | ENTR GO-336 (P/ITAPACI) | 243.2 | 275.6 | 32.4 | 153-OF-073 | 22L | 0674513 | 8346505 | 254+725 | Norte |
| 3A | 153 | GO | 153BGO0457 | ENTR GO-338 (SAO LUIZ DO NORTE) | ENTR GO-336 (P/ITAPACI) | 243.2 | 275.6 | 32.4 | 153-OF-074 | 22L | 0673816 | 8345296 | 256+550 | Sul |
| 3A | 153 | GO | 153BGO0458 | ENTR GO-338 (SAO LUIZ DO NORTE) | ENTR GO-336 (P/ITAPACI) | 243.2 | 275.6 | 32.4 | 153-OF-075 | 22L | 0671109 | 8341397 | 260+500 | Norte |
| 3A | 153 | GO | 153BGO0460 | ENTR GO-338 (SAO LUIZ DO NORTE) | ENTR GO-336 (P/ITAPACI) | 243.2 | 275.6 | 32.4 | 153-OF-077 | 22L | 0669452 | 8338965 | 263+400 | Sul |

| LOTE | BR | Estado | Código PNV | Local de Início | Local de Fim | Km Inicial | Km Final | Extensão | Tipo de Remediação/ Recuperação (unidade de medida) | Coordenadas do Passivo (UTM) | | | KM | Pista |
|------|-----|--------|------------|---------------------------------|-------------------------------|------------|----------|----------|---|------------------------------|--------------|--------------|---------|-----------|
| | | | | | | | | | | Fuso | Coord. X (E) | Coord. Y (S) | | |
| 3A | 153 | GO | 153BGO0461 | ENTR GO-338 (SAO LUIZ DO NORTE) | ENTR GO-336 (P/ITAPACI) | 243.2 | 275.6 | 32.4 | 153-OF-078 | 22L | 0669106 | 8338443 | 262+050 | Sul |
| 3A | 153 | GO | 153BGO0463 | ENTR GO-338 (SAO LUIZ DO NORTE) | ENTR GO-336 (P/ITAPACI) | 243.2 | 275.6 | 32.4 | 153-OF-080 | 22L | 0668451 | 8337588 | 265+100 | Norte |
| 3A | 153 | GO | 153BGO0464 | ENTR GO-338 (SAO LUIZ DO NORTE) | ENTR GO-336 (P/ITAPACI) | 243.2 | 275.6 | 32.4 | 153-OF-081 | 22L | 0668085 | 8337112 | 265+700 | Sul |
| 3A | 153 | GO | 153BGO0465 | ENTR GO-338 (SAO LUIZ DO NORTE) | ENTR GO-336 (P/ITAPACI) | 243.2 | 275.6 | 32.4 | 153-OF-082 | 22L | 0667957 | 8336931 | 266+075 | Norte/Sul |
| 3A | 153 | GO | 153BGO0467 | ENTR GO-338 (SAO LUIZ DO NORTE) | ENTR GO-336 (P/ITAPACI) | 243.2 | 275.6 | 32.4 | 153-OF-084 | 22L | 0666621 | 8334628 | 268+600 | Sul |
| 3A | 153 | GO | 153BGO0468 | ENTR GO-338 (SAO LUIZ DO NORTE) | ENTR GO-336 (P/ITAPACI) | 243.2 | 275.6 | 32.4 | 153-OF-085 | 22L | 0665804 | 8333213 | 270+250 | Sul |
| 3A | 153 | GO | 153BGO0469 | ENTR GO-338 (SAO LUIZ DO NORTE) | ENTR GO-336 (P/ITAPACI) | 243.2 | 275.6 | 32.4 | 153-OF-086 | 22L | 0664499 | 8331170 | 274+025 | Norte |
| 3A | 153 | GO | 153BGO0452 | ENTR GO-336 (P/ITAPACI) | ENTR GO-434 (JARDIM PAULISTA) | 275.6 | 285.3 | 9.7 | 153-OF-087 | 22L | 0661447 | 8328033 | 277+250 | Sul |
| 3A | 153 | GO | 153BGO0453 | ENTR GO-336 (P/ITAPACI) | ENTR GO-434 (JARDIM PAULISTA) | 275.6 | 285.3 | 9.7 | 153-OF-088 | 22L | 0661447 | 8328033 | 278+150 | Norte |
| 3A | 153 | GO | 153BGO0455 | ENTR GO-336 (P/ITAPACI) | ENTR GO-434 (JARDIM PAULISTA) | 275.6 | 285.3 | 9.7 | 153-OF-090 | 22L | 0658007 | 8325297 | 281+400 | Norte |

| LOTE | BR | Estado | Código PNV | Local de Início | Local de Fim | Km Inicial | Km Final | Extensão | Tipo de Remediação/ Recuperação (unidade de medida) | Coordenadas do Passivo (UTM) | | | KM | Pista |
|------|-----|--------|------------|---------------------------------|---------------------------------|------------|----------|----------|---|------------------------------|--------------|--------------|---------|-----------|
| | | | | | | | | | | Fuso | Coord. X (E) | Coord. Y (S) | | |
| 3A | 153 | GO | 153BGO0457 | ENTR GO-336 (P/ITAPACI) | ENTR GO-434 (JARDIM PAULISTA) | 275.6 | 285.3 | 9.7 | 153-OF-092 | 22L | 0656382 | 8322248 | 285+300 | Norte/Sul |
| 3A | 153 | GO | 153BGO0470 | ENTR GO-434 (JARDIM PAULISTA) | ENTR GO-483 (RIALCEMA) | 285.3 | 289.8 | 4.5 | 153-OF-093 | 22L | 0656288 | 8318586 | 288+850 | Norte |
| 3A | 153 | GO | 153BGO0471 | ENTR GO-483 (RIALCEMA) | ENTR BR-251 (ACESSO SUL RIALMA) | 289.8 | 304.6 | 14.8 | 153-OF-094 | 22L | 0655321 | 8316223 | 291+800 | Sul |
| 3A | 153 | GO | 153BGO0473 | ENTR GO-483 (RIALCEMA) | ENTR BR-251 (ACESSO SUL RIALMA) | 289.8 | 304.6 | 14.8 | 153-OF-096 | 22L | 0655982 | 8312613 | 295+350 | Sul |
| 3A | 153 | GO | 153BGO0476 | ENTR GO-483 (RIALCEMA) | ENTR BR-251 (ACESSO SUL RIALMA) | 289.8 | 304.6 | 14.8 | 153-OF-099 | 22L | 0655514 | 8310666 | 297+400 | Sul |
| 3A | 153 | GO | 153BGO0477 | ENTR GO-483 (RIALCEMA) | ENTR BR-251 (ACESSO SUL RIALMA) | 289.8 | 304.6 | 14.8 | 153-OF-100 | 22L | 0655056 | 8310047 | 298+200 | Norte |
| 3A | 153 | GO | 153BGO0478 | ENTR GO-483 (RIALCEMA) | ENTR BR-251 (ACESSO SUL RIALMA) | 289.8 | 304.6 | 14.8 | 153-OF-101 | 22L | 0653516 | 8307919 | 301+000 | Sul |
| 3A | 153 | GO | 153BGO0473 | ENTR BR-251 (ACESSO SUL RIALMA) | ENTR GO-230(A) (RIANÁPOLIS) | 304.6 | 320.1 | 15.5 | 153-OF-106 | 22L | 0654104 | 8301447 | 307+650 | Sul |
| 3A | 153 | GO | 153BGO0474 | ENTR BR-251 (ACESSO SUL RIALMA) | ENTR GO-230(A) (RIANÁPOLIS) | 304.6 | 320.1 | 15.5 | 153-OF-107 | 22L | 0654887 | 8299720 | 309+550 | Sul |
| 3A | 153 | GO | 153BGO0475 | ENTR BR-251 (ACESSO SUL RIALMA) | ENTR GO-230(A) (RIANÁPOLIS) | 304.6 | 320.1 | 15.5 | 153-OF-108 | 22L | 0654980 | 8299518 | 309+975 | Norte |

| LOTE | BR | Estado | Código PNV | Local de Início | Local de Fim | Km Inicial | Km Final | Extensão | Tipo de Remediação/ Recuperação (unidade de medida) | Coordenadas do Passivo (UTM) | | | KM | Pista |
|------|-----|--------|------------|---------------------------------|------------------------------|------------|----------|----------|---|------------------------------|--------------|--------------|---------|-----------|
| | | | | | | | | | | Fuso | Coord. X (E) | Coord. Y (S) | | |
| 3A | 153 | GO | 153BGO0476 | ENTR BR-251 (ACESSO SUL RIALMA) | ENTR GO-230(A) (RIANÁPOLIS) | 304.6 | 320.1 | 15.5 | 153-OF-109 | 22L | 0655483 | 8298408 | 311+350 | Sul |
| 3A | 153 | GO | 153BGO0477 | ENTR BR-251 (ACESSO SUL RIALMA) | ENTR GO-230(A) (RIANÁPOLIS) | 304.6 | 320.1 | 15.5 | 153-OF-110 | 22L | 0657988 | 8295726 | 314+800 | Sul |
| 3A | 153 | GO | 153BGO0474 | ENTR GO-230(A) (RIANÁPOLIS) | ENTR GO-230(B) (P/URUANA) | 320.1 | 322.7 | 2.6 | 153-OF-111 | 22L | 0661114 | 8289283 | 322+300 | Sul |
| 3A | 153 | GO | 153BGO0490 | ENTR GO-230(B) (P/URUANA) | ENTR GO-080(A) (P/GOIANÉSIA) | 322.7 | 358.2 | 35.5 | 153-OF-112 | 22L | 0661402 | 8288467 | 322+900 | Norte |
| 3A | 153 | GO | 153BGO0491 | ENTR GO-230(B) (P/URUANA) | ENTR GO-080(A) (P/GOIANÉSIA) | 322.7 | 358.2 | 35.5 | 153-OF-113 | 22L | 0661678 | 8287675 | 323+990 | Sul |
| 3A | 153 | GO | 153BGO0492 | ENTR GO-230(B) (P/URUANA) | ENTR GO-080(A) (P/GOIANÉSIA) | 322.7 | 358.2 | 35.5 | 153-OF-114 | 22L | 0663693 | 8284504 | 327+665 | Norte/Sul |
| 3A | 153 | GO | 153BGO0494 | ENTR GO-230(B) (P/URUANA) | ENTR GO-080(A) (P/GOIANÉSIA) | 322.7 | 358.2 | 35.5 | 153-OF-116 | 22L | 0669135 | 8279005 | 335+450 | Sul |
| 3A | 153 | GO | 153BGO0495 | ENTR GO-230(B) (P/URUANA) | ENTR GO-080(A) (P/GOIANÉSIA) | 322.7 | 358.2 | 35.5 | 153-OF-117 | 22L | 0669378 | 8278491 | 336+050 | Sul |
| 3A | 153 | GO | 153BGO0496 | ENTR GO-230(B) (P/URUANA) | ENTR GO-080(A) (P/GOIANÉSIA) | 322.7 | 358.2 | 35.5 | 153-OF-118 | 22L | 0678972 | 8261866 | 355+800 | Norte |
| 3A | 153 | GO | 153BGO0497 | ENTR GO-230(B) (P/URUANA) | ENTR GO-080(A) (P/GOIANÉSIA) | 322.7 | 358.2 | 35.5 | 153-OF-119 | 22L | 0679433 | 8260170 | 357+600 | Sul |

| LOTE | BR | Estado | Código PNV | Local de Início | Local de Fim | Km Inicial | Km Final | Extensão | Tipo de Remediação/ Recuperação (unidade de medida) | Coordenadas do Passivo (UTM) | | | KM | Pista |
|------|-----|--------|------------|---------------------------------|--|------------|----------|----------|---|------------------------------|--------------|--------------|---------|-----------|
| | | | | | | | | | | Fuso | Coord. X (E) | Coord. Y (S) | | |
| 3A | 153 | GO | 153BGO0495 | ENTR GO-080(A) (P/GOIANÉSIA) | ENTR GO-427 (JARAGUÁ) | 358.2 | 361 | 2.8 | 153-OF-120 | 22L | 067974 7 | 825939 3 | 358+400 | Norte/Sul |
| 3A | 153 | GO | 153BGO0511 | ENTR GO-427 (JARAGUÁ) | ENTR BR-071 | 361 | 370.6 | 9.6 | 153-OF-125 | 22L | 068132 2 | 825544 5 | 362+700 | Norte |
| 3A | 153 | GO | 153BGO0512 | ENTR GO-427 (JARAGUÁ) | ENTR BR-072 | 361 | 370.6 | 9.6 | 153-OF-126 | 22L | 068146 2 | 825508 6 | 363+050 | Sul |
| 3A | 153 | GO | 153BGO0513 | ENTR GO-427 (JARAGUÁ) | ENTR BR-073 | 361 | 370.6 | 9.6 | 153-OF-127 | 22L | 068174 4 | 825402 8 | 364+150 | Norte |
| 3A | 153 | GO | 153BGO0514 | ENTR GO-427 (JARAGUÁ) | ENTR BR-074 | 361 | 370.6 | 9.6 | 153-OF-128 | 22L | 068175 8 | 825394 4 | 364+250 | Sul |
| 3A | 153 | GO | 153BGO0515 | ENTR GO-427 (JARAGUÁ) | ENTR BR-075 | 361 | 370.6 | 9.6 | 153-OF-129 | 22L | 068246 0 | 825171 9 | 366+425 | Norte |
| 3A | 153 | GO | 153BGO0516 | ENTR GO-427 (JARAGUÁ) | ENTR BR-076 | 361 | 370.6 | 9.6 | 153-OF-130 | 22L | 068471 4 | 824842 6 | 370+590 | Norte/Sul |
| 3A | 153 | GO | 153BGO0530 | ENTR BR-070 | ENTR GO-080(B) (P/SAO FRANCISCO DE GOIÁS) | 370.6 | 378 | 7.4 | 153-OF-131 | 22L | 068524 7 | 824744 6 | 371+700 | Norte/Sul |
| 3A | 153 | GO | 153BGO0532 | ENTR BR-072 | ENTR GO-080(B) (P/SAO FRANCISCO DE GOIÁS) | 370.6 | 378 | 7.4 | 153-OF-133 | 22L | 068591 2 | 824613 5 | 373+375 | Norte/Sul |
| 3A | 153 | GO | 153BGO0533 | ENTR BR-073 | ENTR GO-080(B) (P/SAO FRANCISCO DE GOIÁS) | 370.6 | 378 | 7.4 | 153-OF-134 | 22L | 068610 8 | 824583 8 | 373+550 | Norte |
| 3A | 153 | GO | 153BGO0535 | ENTR BR-075 | ENTR GO-080(B) (P/SAO FRANCISCO DE GOIÁS) | 370.6 | 378 | 7.4 | 153-OF-136 | 22L | 068825 6 | 824273 2 | 377+300 | Norte |

| LOTE | BR | Estado | Código PNV | Local de Início | Local de Fim | Km Inicial | Km Final | Extensão | Tipo de Remediação/ Recuperação (unidade de medida) | Coordenadas do Passivo (UTM) | | | KM | Pista |
|------|-----|--------|------------|--|--|------------|----------|----------|---|------------------------------|--------------|--------------|---------|-----------|
| | | | | | | | | | | Fuso | Coord. X (E) | Coord. Y (S) | | |
| 3A | 153 | GO | 153BGO0536 | ENTR BR-076 | ENTR GO-080(B) (P/SAO FRANCISCO DE GOIÁS) | 370.6 | 378 | 7.4 | 153-OF-137 | 22L | 068830 2 | 824266 3 | 377+400 | Norte |
| 3A | 153 | GO | 153BGO0537 | ENTR BR-077 | ENTR GO-080(B) (P/SAO FRANCISCO DE GOIÁS) | 370.6 | 378 | 7.4 | 153-OF-138 | 22L | 068848 9 | 824239 1 | 377+700 | Norte/Sul |
| 3A | 153 | GO | 153BGO0550 | ENTR GO-080(B) (P/SAO FRANCISCO DE GOIÁS) | ENTR GO-431 (P/PIRENOPOLIS) | 378 | 402.9 | 24.9 | 153-OF-139 | 22L | 069376 6 | 823599 1 | 386+100 | Norte |
| 3A | 153 | GO | 153BGO0551 | ENTR GO-080(B) (P/SAO FRANCISCO DE GOIÁS) | ENTR GO-431 (P/PIRENOPOLIS) | 378 | 402.9 | 24.9 | 153-OF-140 | 22L | 069688 8 | 823219 7 | 391+000 | Sul |
| 3A | 153 | GO | 153BGO0552 | ENTR GO-080(B) (P/SAO FRANCISCO DE GOIÁS) | ENTR GO-431 (P/PIRENOPOLIS) | 378 | 402.9 | 24.9 | 153-OF-141 | 22L | 069836 8 | 823059 0 | 393+200 | Norte |
| 3A | 153 | GO | 153BGO0557 | ENTR GO-080(B) (P/SAO FRANCISCO DE GOIÁS) | ENTR GO-431 (P/PIRENOPOLIS) | 378 | 402.9 | 24.9 | 153-OF-146 | 22K | 070447 8 | 822656 0 | 400+550 | Norte |
| 3A | 153 | GO | 153BGO0558 | ENTR GO-080(B) (P/SAO FRANCISCO DE GOIÁS) | ENTR GO-431 (P/PIRENOPOLIS) | 378 | 402.9 | 24.9 | 153-OF-147 | 22K | 070585 5 | 822498 9 | 400+550 | Norte/Sul |
| 3A | 153 | GO | 153BGO0552 | ENTR GO-431 (P/PIRENOPOLIS) | ENTR GO-433 | 402.9 | 421.8 | 18.9 | 153-OF-148 | 22K | 070605 7 | 822470 0 | 403+000 | Norte |

| LOTE | BR | Estado | Código PNV | Local de Início | Local de Fim | Km Inicial | Km Final | Extensão | Tipo de Remediação/ Recuperação (unidade de medida) | Coordenadas do Passivo (UTM) | | | KM | Pista |
|------|-----|--------|------------|-----------------------------------|--------------------------------------|------------|----------|----------|---|------------------------------|--------------|--------------|---------|-------|
| | | | | | | | | | | Fuso | Coord. X (E) | Coord. Y (S) | | |
| 3A | 153 | GO | 153BGO0553 | ENTR GO-431 (P/PIRENOPOLIS) | ENTR GO-434 | 402.9 | 421.8 | 18.9 | 153-OF-149 | 22K | 0706763 | 8223700 | 404+250 | Sul |
| 3A | 153 | GO | 153BGO0560 | ENTR GO-433 | ENTR BR-414/GO-222/330(A) (ANÁPOLIS) | 421.8 | 436.5 | 14.7 | 153-OF-155 | 22K | 0716613 | 8199861 | 432+000 | Sul |
| 3B | 80 | TO | 080ETO0001 | INÍCIO DO TRECHO URBANO EM PALMAS | CRUZAMENTO FERROVIA NORTE SUL | 0.00 | 22.87 | 22.87 | 080-OF-001 | 22L | 0780646 | 8872628 | 009+525 | Oeste |
| 3B | 80 | TO | 080ETO0001 | INÍCIO DO TRECHO URBANO EM PALMAS | CRUZAMENTO FERROVIA NORTE SUL | 0.00 | 22.87 | 22.87 | 080-OF-002 | 22L | 0778955 | 8872154 | 010+550 | Leste |
| 3B | 80 | TO | 080ETO0001 | INÍCIO DO TRECHO URBANO EM PALMAS | CRUZAMENTO FERROVIA NORTE SUL | 0.00 | 22.87 | 22.87 | 080-OF-003 | 22L | 0778219 | 8872178 | 011+270 | Leste |
| 3B | 80 | TO | 080ETO0001 | INÍCIO DO TRECHO URBANO EM PALMAS | CRUZAMENTO FERROVIA NORTE SUL | 0.00 | 22.87 | 22.87 | 080-OF-004 | 22L | 0777346 | 8872203 | 012+150 | Leste |

APÊNDICE F - QUANTITATIVOS MÍNIMOS DAS INSTALAÇÕES E EQUIPAMENTOS DA FRENTE DE SERVIÇOS OPERACIONAIS

| SAU's | |
|--------------------|----|
| Bases Operacionais | 17 |

| Recursos Operacionais | |
|---|----|
| Ambulâncias do tipo C | 12 |
| Ambulâncias do tipo D | 5 |
| Guinchos Pesados | 7 |
| Guinchos Leves | 17 |
| Inspeção de Trânsito (Caminhonete 4 x2) | 19 |
| Caminhões – Pipa | 5 |
| Caminhões Apreensão de Animais | 5 |

| Postos de Pesagem | |
|-------------------|---|
| Fixos | 6 |
| Móveis | 0 |

| Edificações Administrativas e de apoio Operacional | |
|--|---|
| Centro de Operações da Concessionária-COC+CCO | 1 |
| Predio ANTT | 1 |
| Bases da PRF | 5 |

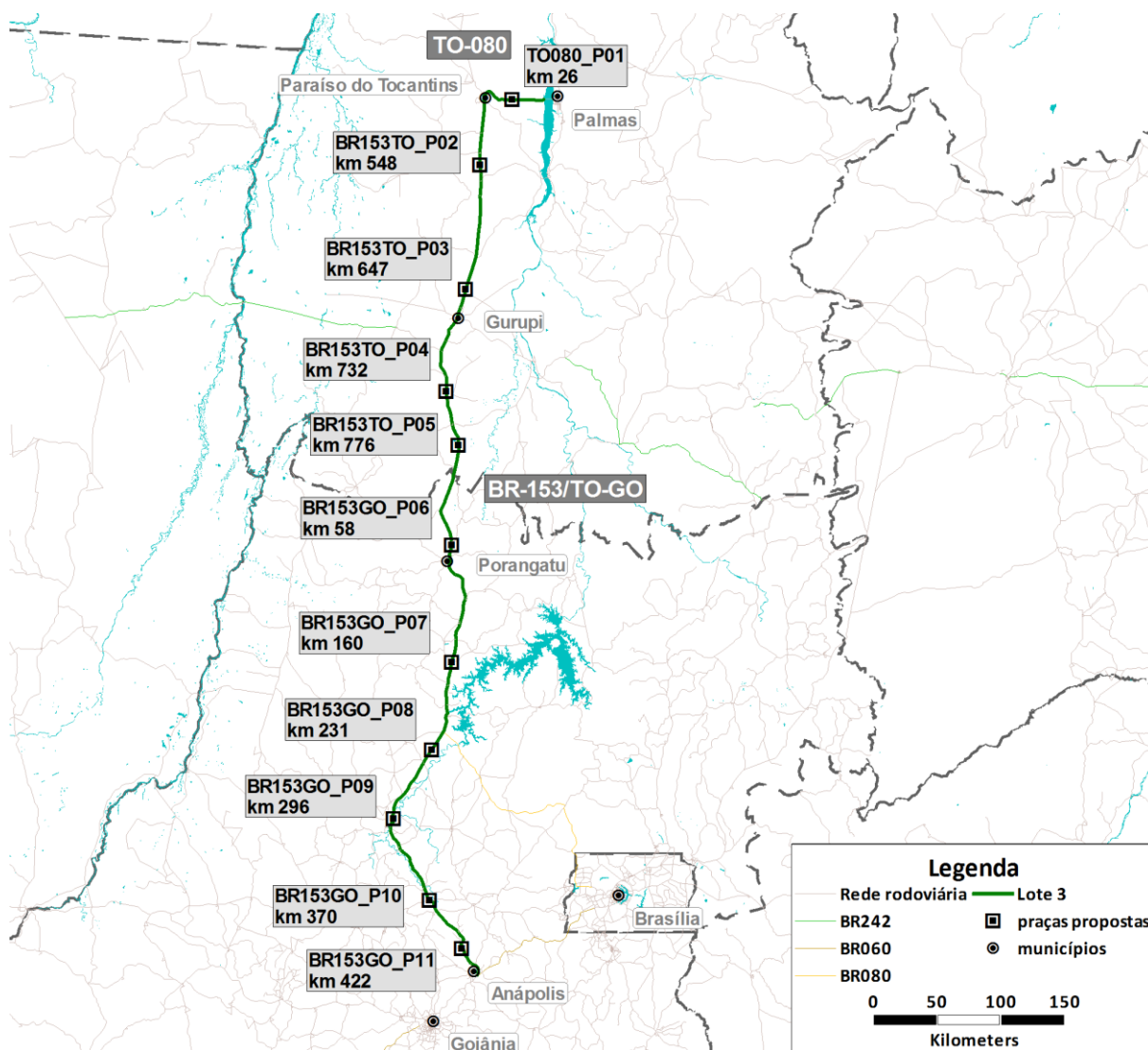
| Veículos | |
|----------|---|
| ANTT | 3 |

Nota: As equipes operacionais deverão ter equipamentos necessários para desobstrução e limpeza de pista tais como: mini pá carregadora, bobcat, etc.)

| Equipamentos Operacionais | |
|--|-----|
| ITS | |
| Call Box | 0 |
| PMV Fixo | 14 |
| PMV Móvel | 17 |
| CFTV Cameras* | 466 |
| Estações Meteorológicas | 0 |
| Sensoreamento de Tráfego | 64 |
| Deteção de Altura | 6 |
| CCO (monitores, software e mobiliário) | 1 |
| Radar Fixo | 8 |
| Radar Móvel | 0 |
| SISTEMA DE RADIOCOMUNICAÇÃO | |
| Estação Repetidora | 17 |
| Estação Fixa | 38 |
| Estação Fixa (ANTT) | 1 |
| Estação Fixa (PRF) | 5 |
| Estação Móvel | 156 |
| Estação Móvel (ANTT) | 3 |
| Portátil | 189 |

*câmeras a cada 2km, 4 por passarela, 1 por posto da PRF e 1 por posto de paisagem

APÊNDICE G – MAPA DE LOCALIZAÇÃO DAS PRAÇAS DE PEDÁGIO



| Praça de pedágio | KM | Município | Rodovia | UF |
|------------------|-----|-----------------|---------|----|
| P01 | 26 | Porto Nacional | TO080 | TO |
| P02 | 548 | Nova Rosalândia | BR153TO | TO |
| P03 | 647 | Dueré | BR153TO | TO |
| P04 | 732 | Alvorada | BR153TO | TO |
| P05 | 776 | Talismã | BR153TO | TO |
| P06 | 58 | Porangatu | BR153GO | GO |
| P07 | 160 | Campinorte | BR153GO | GO |
| P08 | 231 | Hidrolina | BR153GO | GO |
| P09 | 296 | Rialma | BR153GO | GO |
| P10 | 370 | Jaraguá | BR153GO | GO |
| P11 | 422 | Anápolis | BR153GO | GO |

APÊNDICE H – VERBAS DE DESAPROPRIAÇÃO POR TRECHO URBANO

Não há desapropriações em trechos urbanos no Lote 3.

APÊNDICE I - SUBTRECHOS COM OBRAS DE DUPLICAÇÃO EM ANDAMENTO PELO DNIT

Não há subtrechos com obras em andamento pelo DNIT no Lote 3.

